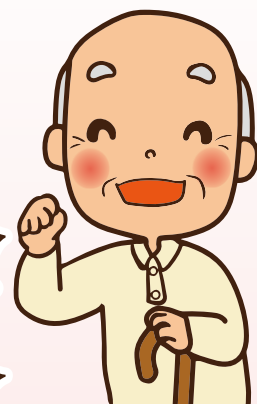
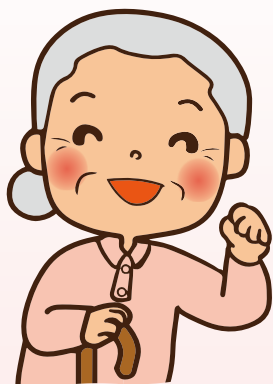


始めやすい  
保険料で  
万が一に備える

**99歳まで**

お葬式代などが準備できる

# 生命保険



※ 20歳～89歳までお申込みいただけますが、既往症などによってはご契約を制限させていただくことがあります。  
※ なお、健康状態によっては、ご加入いただけない場合もございます。

## 特長1!

### 始めやすい保険料!

オリーブの死亡保険 50万円コースの場合

69歳・男性なら …………… 月々**1,040円**

83歳・女性なら …………… 月々**2,140円**



## 特長2!

### 健康状態に不安がある方でもご加入しやすい!

20～89歳までの方がお申込みいただけますので  
ご年齢やご持病があり保険の加入を  
諦めていた方にもおすすめの商品です!



●死亡保障に特化したシンプルな掛け捨て型の保険です。●保険期間は1年間で、その後自動更新となり保険料が変更になります。  
●オリーブ少額短期保険株式会社では、取得した個人情報をお客様の同意を得た場合および法令により認められた場合を除き、次の目的のために利用します。(1) 保険契約の審査、引受、保管理、給付金のお支払い(2) 関連会社・提携会社等を含めた商品・サービスの案内や提供(3) 当社業務についての運営管理・情報提供、商品等の充実(4) その他、保険関連業務詳しくは弊社ホームページをご確認ください。死亡保険「オリーブの死亡保険」は少額短期保険業者「オリーブ少額短期保険株式会社」の保険です。この資料は商品の概要を記載したものです。詳しくはパンフレット、重要事項説明書等をご覧ください。資料請求についてのお問い合わせは下記にて承ります。

**☎050-1868-2777**

営業時間：月～金曜日10:00～18:00(祝日・年末年始を除く)

【引受少額短期保険会社】

登録番号：関東財務局長(少額短期保険)第36号

オリーブ少額短期保険株式会社

〒160-0022 東京都新宿区新宿5-17-18 H&Iビル

OL202308A-09-01

# やさしい終活保険



健康年齢少額短期保険株式会社  
関東財務局長(少額短期保険)第70号

70代女性の場合

月々  
なんと

2,120円<sup>※1</sup>で

もしもの  
ときに

100万円

お受け取りいただけます!!

ご両親に  
勧めている方も  
急増中



家族に迷惑をかけずに自分で葬儀費用を準備できると大好評!

保険金額

100万円  
受取コース

(月額)<sup>※2</sup>

満年齢 性別	50歳~ 54歳	55歳~ 59歳	60歳~ 64歳	65歳~ 69歳	70歳~ 74歳	75歳~ 79歳	80歳~ 84歳
女性	460円	590円	940円	1,480円	2,120円	2,930円	7,590円
男性	650円	940円	1,970円	3,370円	3,370円	8,080円	17,190円

※1:月々2,120円は、70歳女性・100万円コースの場合となります。

※2:保険金額は、100万円コースの他に、50万円、150万円、200万円コースがございます。この保険は掛け捨て型の保険です。保険料は5歳刻みで変更になります。

終活に欠かせないお金の準備に「やさしい終活保険」が人気の理由!



お財布に  
やさしい

毎月の保険料は460円から。<sup>※</sup>  
54歳女性・100万円コースの場合



高齢でも  
申込OK

新規申込は89歳までお申込でき  
ます。94歳まで継続できます。



持病が  
あってもOK

現在、持病をお持ちの方でも保険  
にお申しいただくことが可能です。



手続きが  
カンタン

4つの告知だけで申込OK。  
医師の診断書は不要です。

死亡保障に限定することで実現したお手頃保険料!

資料請求・お問い合わせは今すぐ! 受付時間 9:00~20:00(土日祝も受付)

050-1868-3948

●保険料につきましては、2023年8月1日現在の内容です。●本資料では、保険商品の概要をご案内しております。保険商品の詳細につきましては、「パンフレット」「重要事項説明書(契約概要・注意喚起情報)」を必ずご覧ください。●健康状態によってはお引き受けが出来ない場合がございます。あらかじめご了承ください。





只今、満床です。

エルダーホーム馬橋

松戸市馬橋3251



只今、満床です。

エルダーホーム新松戸

松戸市三ヶ月1234



協力医療機関

医療法人社団 松恵会  
けやきトータルクリニック



認知症対応

只今、満床です。

エルダーホーム上本郷

松戸市上本郷1464



空室 1室です。

エルダーホーム松戸

松戸市樋野口699



空室 1室です。

エルダーホーム新松戸式番館

松戸市二ツ木1468-1

全室個室、介護用ベッド無償貸与

体験入居・ショートステイなど、短い期間でもご利用いただけます。どうぞ、お気軽にご相談ください。

入居保証金 **0** 円  
月額利用料 **143,200** 円(税込)~

ご相談ください。  
様々な疑問にお答えします。



フリーダイヤル

**0120-300-230**

エルダーホーム | 検索

●月額利用料には賃料・管理費・食費・サポート費(認知症対応型のみ)が含まれています。●サポート費は認知症の程度によって変更することがあります。●別途、介護保険自己負担分がかかります。●介護保険の認定で自立又は要支援の方は、生活援助費として別途3万円がかかります。

1日の流れ		時計	K様 (要介護2)	
6:00~	お声かけにより起床		15:00~	テレビを見ながらコーヒーとおやつタイム
7:30~	ヘルパー訪問 トイレ誘導等		趣味の編み物等	
8:00~	朝食タイム 服薬・歯磨き等		16:30~	散歩…廊下を往復
9:00~	散歩…廊下を往復		17:20~	食堂へ移動
9:30~	ゴロゴロしたり韓流ドラマを見たり		17:50~	夕食 服薬・歯磨き等
10:00~	テレビを見ながらお茶とおやつタイム		19:00~	着替え等就寝準備をしてテレビの時間
11:00~	お声掛けにより食堂へ移動		20:00~	就寝服薬
11:30~	健康体操…エルダー体操・ラジオ体操等		21:00~	消灯
11:50~	嚙下体操…パタカラ体操等		00:00~	巡視…起きてらっしゃればトイレのお声掛け・誘導・見守り等
12:00~	昼食タイム 服薬・歯磨き等		3:00~	巡視…起きてらっしゃればトイレのお声掛け・誘導・見守り等
13:00~	ヘルパー訪問 入浴準備 お風呂場へ移動			
14:00~	入浴から戻りお昼寝			



ケアマネージャー  
介護スタッフ(ヘルパー)

# 募集

私たちと一緒に  
働きませんか?



スタッフ全員が笑顔で働ける職場を目指しています!

お気軽にお電話ください

tel.047-394-6300

# エルダーホームのお誕生日会



今日はエルダーホームのお誕生日会です♪  
 エルダーホームでは月に一度、  
 ホームのお仲間の誕生日をお祝いしています。  
 みんなで楽しむレクリエーションは、今日は釣り！  
 たくさんのお魚が釣れましたよ♪  
 寒い季節も心温かなエルダーホームです。



※イベントは感染症予防対策に細心の注意を払って行われました。

全室個室の、プライバシーの  
 守られた居住空間。

趣味を楽しんだり、つかれたら横になっ  
 たりと、今まで送られてきた暮らしと同  
 様に、ご自分のペースで生活できます。

栄養バランスのとれた温かい  
 お食事で、健康的な食生活を。

1日分の主食・主菜・副菜を、トータル  
 バランスで考えた豊富なメニュー。時に  
 はお楽しみ行事食やバイキングも。

緊急時コールを設置。いつで  
 も一人じゃない安心感を。

入浴・排泄・食事などの日常生活の援助  
 や健康管理の他、緊急時の対応も受け  
 られるので安心です。



エル・デイサービス  
 リハビリセンターときわ平



松戸市常盤平3-21-11  
 Tel.047-383-5560

ショートステイセンター  
 エルケア



松戸市新松戸3-114  
 Tel.047-309-2711

居宅介護支援事業所  
 NPO法人 松戸エルダーボランティア協会



松戸市常盤平4-20-14  
 Tel.047-394-7555

新京成線「五香」駅より徒歩6分 **アパ**

①惣菜 ②レジ  
**アルバイト・パート募集**  
 時給 1,026円～  
 ※曜日、時間帯により時給が変わります。



- ◆勤務地 新京成線「五香」駅より徒歩5分
- ◆資格 下記時間帯1日4時間から週3日勤務可能な方。
- ◆時間 ①惣菜 7:00～11:00  
②レジ 17:00～21:00  
時間応相談 ※曜日は応相談
- ◆待遇 ロッカー貸与、  
交通費支給(当社規定)
- ◆応募 ご希望の方は電話連絡の上、  
面接日時をご予約下さい。  
※面接当日は履歴書(カラー写真貼付)・筆記用具持参

◆その他 ・未経験者歓迎・高校生OK  
 ・短時間勤務OK・自転車通勤可

# ヨークプライス 連日盛況につき パートさん・ アルバイトさん募集中!



ヨークプライス五香店  
 千葉県松戸市常盤平5-22-3  
 ☎047-388-1131  
 担当/採用係(受付9時～20時まで)

Job



## 求人情報

掲載されている求人情報について  
 求人情報は、広告主から掲載依頼された内容を、当社掲載基準に基づき掲載しています。法令に反しているもの、反社会的なもの、公序良俗に反するおそれのあるもの、応募や採用にあたって不合理な費用負担のあるものは、掲載できません。

お気軽にお問い合わせ下さい **株式会社 エムスジャパン**  
**TEL 047-311-7100** e-mail eigyo@msjp.co.jp

北初富 **正**

**新車・中古車の販売および  
 関連業務**  
 月給(手当込み)251,000円～300,000円  
 営業成績により報奨金があります。  
 ※試用期間あり(3か月)※同条件

- ◆年齢 年齢制限あり(29歳以下)  
※年齢制限該当事由:キャリア形成
- ◆特色・PR マイカー通勤可  
明るく元気ある職場です。  
先輩、上司は話しやすいので  
すぐ溶け込める環境です。  
扱っている車は、程度良好な車  
なので、品質に自信を持ってお  
客様にお薦めいただけます。
- ◆応募 電話連絡またはメールにて

**車に興味のある人大募集。  
 20代の社員が活躍しています。  
 未経験者も歓迎します。**

- ◆勤務地 鎌ヶ谷市初富373-1  
(北初富駅から徒歩8分)
- ◆時間 9時～19時(休憩120分)
- ◆休日 週休2日制  
(定休日火曜日+その他の曜日)
- ◆待遇 賞与年2回、昇給あり  
交通費支給・各種保険加入・  
制服貸与
- ◆資格 高卒以上、普通自動車免許(必須)

**株式会社タックス本部 松戸店**  
 鎌ヶ谷市初富 373-1  
**TEL 047-446-8555**  
**メール matsudo@tax.co.jp**  
 担当/採用係(火曜日を除く9時～19時)

# 現場作業員 募集!!



未経験者でも  
 働きやすい環境です!

お客様の喜んで下さる顔が直接みられます。  
 頑張って良かったと誇れる仕事です。

- 会社名 株式会社 松田工務店
- 勤務地住所 〒270-2231 松戸市稔台5-11-14
- 職種 現場作業員
- 雇用形式 正社員
- 業務内容 建設業
- 給与 現場作業員:月25万以上
- 休日 日、祭日(交代制)
- 勤務時間 8時～18時(休憩2時間)残業有り
- 募集人数 現場作業員 若干名
- 資格・経験 業界経験者優遇・資格取得支援有り
- 待遇・福利厚生 交通費支給・社会保険・雇用保険・各種手当あり
- PRポイント 未経験の方でも1から指導しますので、安心して働ける環境です。  
業績に応じて賞与支給随時、昇給・昇格も可能ですので、  
あなたの頑張りを正当に評価いたします。

問い合わせ TEL.047-361-0141  
 メール: info-001@matsuda-koumuten.com  
 担当者名 総務部 松田



松田工務店は、地元密着60年  
 一般住宅から店舗づくりまで、  
 様々な物件を手掛けています。

あなたの美と健康を  
 引き出すお店特集

グルメ

バラエティー

求人情報

インフォメーション・  
 プレゼンテーション

## 現場作業員

日給10,000円～15,000円

**小柳内装は葛飾区で  
地域密着20年以上  
造作工事からお部屋全体の  
リフォーム・改修工事まで  
内装工事のスペシャリストです**

- ◆雇用形式 正社員
- ◆業務内容 内装業
- ◆勤務地 〒124-0004 東京都葛飾区東堀切1-19-4
- ◆時間 8:00～17:00(実8h)  
10時と15時に30分、12時に1時間の休憩あります。  
※現場直行・直帰可
- ◆休日 日曜・夏季・年末年始・有休はGWなどで消化できます  
※その他は面接時にご相談ください
- ◆募集人数 若干名
- ◆資格 業界経験者優遇
- ◆待遇 交通費支給・社会保険・雇用保険・各種手当あり
- ◆PR 学歴不問!  
未経験の方でも丁寧に教えますのでご安心ください!



**未経験の方でも丁寧に教えます!**



## 有限会社小柳内装

〒124-0004 東京都葛飾区東堀切1-19-4  
<https://www.koyanaginasou.jp/>  
 TEL090-2479-0696  
 担当者名 坂本



## 清掃スタッフ

時給1,026円～(深夜1,282円)

**男女問わずまた、  
幅広い年齢層の方が働いてます!  
ぜひあなたも仲間になりませんか?**

- ◆勤務地 〒272-0821 千葉県市川市下貝塚3-8-12
- ◆職種 旅館業
- ◆雇用形式 パートタイム・アルバイト
- ◆業務内容 清掃スタッフ
- ◆給与 時給1,026円～(深夜1,282円)
- ◆勤務日数 週2～4日
- ◆時間 9時～18時、18時～0時、22時～6時
- ◆募集人数 3～4人
- ◆資格 特にございませぬ
- ◆PR おうちの清掃の延長上のお仕事ですので  
お気軽にご応募ください!  
駐車場も広くマイカー通勤OK!  
女性だけでなく男性も活躍中です!



## 有限会社サード(ホテルSA)

〒272-0821 千葉県市川市下貝塚3-8-12  
 TEL047-373-7671  
 担当者名 杉浦

# ペットと暮らそう!

## みんなで協力して創る 動物保護活動 参加者募集!

犬猫保護施設「ペットと暮らし」は、ブリーダーや動物愛護センターから保護をした犬猫たちと里親になりたい方との出会いの場。



同施設で保護譲渡活動に興味がある仲間を募集しています。みんなで意見やアイデアを出し合いながら、保護譲渡活動に参加しませんか?

「犬猫たちを助きたい!」その思いがあれば、いつでも誰でも何処からでも参加できます。

「詳しく話を聞きたい!」犬猫の保護活動に興味がある!の方は左記よりご連絡下さい。

参加はこちらから



- 施設でのお世話
- イベント運営
- SNS配信
- 送迎・運搬
- 自宅での預かり
- 広報活動
- 販売商品の制作
- 活動資金集め
- 美容ケア
- 健康管理

## イベント情報

犬猫の譲渡会 & チャリティバザー

日時 / 1月14日(日) 13時~15時  
1月28日(日) 13時~15時

無料レスキューセミナー (要予約)

日時 / 1月21日(日)  
昼の部11時~夕の部15時  
海外の保護犬猫事情を学ぼう!  
申込はHPから。

場所 / トリミングサロン  
アラモード松戸古ヶ崎店



里親募集情報は  
コチラ!



<https://with-pets.info>

一般社団法人  
動物共生推進事業



動物共生推進事業の  
詳しい活動内容は  
HPをご覧ください。



<https://happy-life-with-pets.org>

## やばしら歯科

バイオインプラントアカデミー 千葉

歯科衛生士募集!  
往診スタッフ募集!

年齢不問 委細面談

お問い合わせは

☎047-384-1594

(受付時間 9時~17時)

〒270-2253  
松戸市日暮1-1-2 新京成八柱駅ビル2F  
tel.047-384-4182  
■診療時間 午前9:00~午後10:00  
(土曜日は午後6:00まで)

■日・祭日診療有り  
日曜日は午前9:00~12:00、午後14:00~18:00  
(祭日は午前9:00~12:00まで)

〒270-2253  
松戸市日暮1-5-8 愛育会ビル2F  
tel.047-385-3591  
■診療時間 午前9:00~午後8:00  
(土曜日は午後6:00まで)

訪問診療・レーザー治療・インプラント治療  
の相談も承っております。お気軽にお電話下さい。  
E-mail.yabashira@j-dol.com

## ゆうまつどころの相談

### 女性の相談(要予約)

- 日時 第1月曜日・第1木曜日 14時~20時  
第2~4月曜日・第2~4木曜日 10時~16時  
※休館日を除く
- 相談方法 女性相談員による面接相談または電話相談(50分間以内)
- 予約 月~金の8時30分~17時 TEL 047-363-0505
- 対象 松戸市内在住・在勤・在学の女性

### 男性の相談(予約不要)

- 日時 第1・3金曜日 17時30分~20時30分
- 相談方法 男性相談員による電話相談(30分間以内) TEL 047-363-0505
- 予約 不要
- 対象 松戸市内在住・在勤・在学の男性

お問い合わせ 松戸市男女共同参画センター 047-364-8778

## 成人歯科健診

ご存知ですか?松戸市在住の  
20才以上の方は、年一回  
無料で歯科健康診査を  
受けられます。

松戸市委託医療機関で受けられます。  
(松戸歯科医師会会員診療所) ※治療中の方は除く

詳細はこちらまで

中央保健福祉センター 366-7489 常盤平保健福祉センター 384-1333  
小川保健福祉センター 346-5601 松戸歯科医師会 368-3553



## [NECグリーンロケッツ東葛 情報]

NTT JAPAN RUGBY LEAGUE ONE 2023-24開幕戦勝利いたしました。次節は12月23日(土)12時から九州電力キューデンヴォルテクスを柏の葉公園総合競技場に迎え、開幕ホストゲーム2連勝を狙います。

またジュニア会員になって頂けると試合チケットが無料となります!  
QRコードを読み込んで、柏の葉を満員にしましょう!!



ティアンスワネボール選手

©NEC GREEN ROCKETS TOKATSU



FANクラブの  
入会はこちら  
から



# City information

出…出演 講…講師 日…日時 場…場所 費…費用(記載のないものは無料)  
関…対象 定…定員 申…申し込み 問…問い合わせ先

## 見る・聞く

### NAOKO SPACE PLANETARIUM

#### ①1月のプラネタリウム

お子さまむけに星や星座にまつわる物語をお話します。  
1月6日(土)〜1月28日(日)  
土曜日・日曜日・祝日 10時30分、14時30分  
(各回約20分)  
※1月13日(土)は星空観望会のため、1月27日(土)はイブニングプラネタリウムのため、10時30分の回を休演します。

#### ②一般投影

#### 「すばる」その星はいくつ〜」

たくさん星が集まった「すばる」は、松戸市内からも見る事ができます。星をいくつか数えることができるでしょうか。その見つけ方をご紹介しますとともに、昔から親しまれてきた「すばる」について解説します。(前半は当日の星空紹介)  
1月6日(土)〜1月28日(日)  
土曜日・日曜日・祝日 11時30分(文字解説付き) 15時30分(各回約40分)  
※1月13日(土)は星空観望会のため、1月27日(土)はイブニングプラネタリウムのため、11時30分の回を休演します。

#### ◆毎月1回金土イブニングプラネタリウム

#### ①ファミリーシアター

「まぐまぐの星空大冒険(冬)」  
ぬいぐるみのまぐまぐんといっしょに星の世界へ！星空大冒険のはじまりです。  
1月26日(金)、1月27日(土) 18時(各回約20分)

#### ②星と癒やしの時間 1月の星座「オリオン座」

星の下でゆったりとお過ごしいただく大人の時間です。穏やかな音楽とともにお寛ぎください。  
1月26日(金)、1月27日(土) 19時(各回約40分)

定各回先着80名  
費50円

※65歳以上、中学生以下、障害者手帳などを持つ人とその一人につき付き添いの1人は無料。

年齢を確認できる物の提示が必要。  
※投影開始30分前から2階で受付  
(入場は開始10分前)  
松戸市民会館プラネタリウム室  
047-3368-1237



#### 松戸市民会館ホール

#### ◆Dreams on Stage Vol.11

1月8日(日)  
開場16時 開演16時30分 終演19時30分  
松戸市民会館ホール  
費無料

#### ◆松戸市制施行80周年記念事業

令和5年度防災講演会  
1月12日(金)  
開場13時30分 開演14時 終演16時  
松戸市民会館ホール  
費無料

#### ◆松戸バレエ教室 発表会

1月14日(日)  
開場17時 開演17時30分 終演20時30分  
松戸市民会館ホール  
費無料

#### ◆無声映画活弁ライブ

1月20日(土)  
開場10時 開演10時30分 終演11時30分  
松戸市民会館ホール  
費500円

#### ◆松戸芸術舞踊協会 第38回チャリティー公演

1月21日(日)  
開場16時 開演16時30分 終演19時  
松戸市民会館ホール  
費2500円

#### ◆松戸芸術舞踊協会

合同会社アサクマニース  
047-3368-8377 熊谷(クマガイ)

#### ◆松戸芸術舞踊協会

09099702919 野垣内(ノガイ)

09099702919 野垣内(ノガイ)

## 松戸観光物産展 キテミテマツド前プラザ広場

祝 松戸市制施行80周年

# いいね!まつど。

2024年 1月20日(土) 10時~16時

毎月第3土曜日開催

※写真はイメージです。 ※パフォーマンスは月毎に変更、雨天中止の場合があります。

キッチンカーによる市内店舗のグルメと松戸の新鮮な農産物や物産品をそろえた物産展です。ぜひお越しください!

お問合せ:047-703-1100  
主催:一般社団法人松戸市観光協会

観光協会HP

### 松戸観光案内所

では、松戸市のパンフレットやイベント情報、松戸市の物産品を取り揃えております。矢切の渡しマンホールカードの配布や御城印の販売もごさいます。お土産探し、休日の目的探し等にぜひご利用ください!お待ちしております。

市民劇場 千葉銀行 松戸駅 東口

松戸観光案内所  
キテミテマツド

休館日:月曜日(月曜が祝日の場合、翌日火曜休館)  
開館時間:10時から18時  
松戸市本町7-3  
047-703-1100

# オウム真理教とは?

## 殺人を肯定する教義により、かつて凶悪事件を実行

- 国家権力を打倒するべく武装化・地下鉄サリン事件(1995年)等、数々の凶悪事件を実行

アレフ  
「Aleph」、「ひかりの輪」と名前を変え、今も活動中

- Alephは、団体名を隠して、ヨガ教室等を名目に接近
- ひかりの輪は、主催行事への参加を一般にも呼びかけ

千葉県警察

# 事件を風化させない

松戸警察署 TEL.047-369-0110

各店共通 クーポン券

クーポンの有効期限が過ぎていない場合、1月末日まで

