



# City information インフォメーション

出…出演 講…講師 日…日時 場…場所 費…費用 (記載のないものは無料)  
対…対象 定…定員 申…申し込み 問…問い合わせ先

## 見る・聞く

### NAOKO SPACE PLANETARIUM

#### ◆1月のプラネタリウム

◆キッズ&ジュニアアワー「オリオン・アルデミスのおはなし」  
お子さまむけに星や星座のお話をします。

1月4日(日)〜1月31日(土)

土曜日・日曜日・祝日 10時30分 14時30分  
(各回約20分)

#### ◆一般投影「食えんまじ」

2026年3月3日の夜の初め頃、日本全国で皆既月食が見られます。月食のほかにも、太陽が覆い隠されるように見える日食や、星が月の背後に入り込むように見える星食など、宇宙のさまざまな「食」をテーマにお話しします。  
(前半は今日の星空紹介)

1月4日(日)〜1月31日(土)

土曜日・日曜日・祝日 11時30分 15時30分  
(各回約40分 11時30分の回は文字解説付き)

※17日(土)はイブニングプラネタリウムのため、24日(土)は星空観望会のため、10時30分と11時30分の通常番組の投影を休演します。

#### ◆毎月1回金・土イブニングプラネタリウム

①ファミリーシアター「まぐまぐくんの星の大冒険」  
ぬいぐるみのまぐまぐくんといっしょに星の世界へ！  
星空大冒険のはじまりです。

1月16日(金)、17日(土) 18時(各回約20分)

②星と癒やしの時間 1月のテーマ「おしり座」  
星の下でゆったりとお過ごしいただく大人の時間です。穏やかな音楽とともに寛ぎください。

1月16日(金)、17日(土) 19時(各回約40分)

定 各回先着80名(車いすスペース1台)

費 50円(65歳以上、中学生以下は無料。障害者手帳などを持つ人とその人1人につき付き添いの人1人は無料。年齢を確認できる物の提示が必要。)

※投影開始30分前から2階で受付(入場は開始10分前)。

場 松戸市民会館 プラネタリウム室

(NAOKO SPACE PLANETARIUM)

047-368-1237



#### ◆春祭りまつり

1月10日(土)

開場18時 開演18時30分 終演20時30分

1月11日(日)  
開場17時 開演17時30分 終演19時30分

場 松戸市民会館ホール

費 無料

場 松戸市民会館ホール

#### ◆キッズダンス Zipzy Gang 第11回発表会

Zipzy Fun! Fareii

1月25日(日)

開場15時30分 開演16時30分 終演19時30分  
場 松戸市民会館ホール

費 無料

場 松戸市民会館ホール

047-368-1237

場 松戸市民会館

047-368-1237

#### ◆松戸青少年会館

##### ◆冬の青少年教室

①想像からカタチへつくってびっくり！  
ふしぎな立体バスル・ソー・マキューブ

1月24日(土) 10時〜12時

※1月12日(月)祝 申込締切

場 新松戸未来館2階

費 無料

場 松戸青少年会館

対 小学3年生〜6年生

定 25人

##### ②未来を飛ばそう！ドローン体験

最新ドローンの世界を楽しもう！

1月31日(土) 10時〜11時30分

※1月18日(日) 申込締切

場 松戸青少年会館

費 無料

場 松戸青少年会館

対 小学4年生〜6年生

定 15人

##### ③想いをカタチに！冬の陶芸教室(全4回)

2月7日(土)、14日(土)、28日(土)、3月7日(土) 各10時〜11時30分

※1月25日(日) 申込締切

場 松戸青少年会館

費 無料

場 松戸青少年会館

対 小学3年生〜6年生

定 16人

##### ④冬のレザークラフト体験

〜レザードレス作り〜

2月11日(水・祝)

A 11時〜12時  
B 13時30分〜14時30分  
C 15時15分〜16時15分

## キネマ旬報シアター

千葉県柏市末広町1-1 柏高島屋ステーションモールのS館1F  
TEL 04-7141-7238 X(旧Twitter): @kinejun\_theater 全3スクリーン上映中!

検索

### SCREEN1



後に国の宝となる男は、任侠の一門に生まれた。抗争によって父を亡くした喜久雄は、上方歌舞伎の名門の当主・花井半二郎に引き取られ、歌舞伎の世界へ飛び込む。そこで、半二郎の実の息子として、生まれながらに将来を約束された御曹司・俊介と出会う。正反対の血筋を受け継ぎ、生い立ちも才能も異なる二人はライバルとして互いに高め合い、芸に青春をささげていくのだが…

12月27日(土)〜国宝

©吉田修一/朝日新聞出版 ©2025映画「国宝」製作委員会

#### スクリーン1

12月27日(土)〜1月 9日(金) シネマ歌舞伎「京鹿子娘二人道成寺」  
12月27日(土)〜1月 9日(金) 落下の王国 4Kデジタルリマスター  
1月 3日(土)〜1月16日(金) てっぺんの向こうにあなたがいる  
1月10日(土)〜1月23日(金) シネマ歌舞伎「鶯娘」/日高川入相花王

#### スクリーン2

1月 3日(土)〜1月 9日(金) 〜別冊ホン・サンス〜逃げた女  
1月 9日(土)〜  
1月 9日(金)〜  
1月17日(土)〜  
CROSSING 心の交差点

#### スクリーン3

12月27日(土)〜1月 9日(金) 君と私  
12月27日(土)〜1月 9日(金) 佐藤忠男、映画の旅  
12月27日(土)〜1月 9日(金) ホウセンカ  
1月10日(土)〜1月23日(金) ストレイト・ストーリー 4Kリマスター



## インプラントを諦めないで下さい。



#### ワンピースAタイプ

##### One piece implant

ワンピースインプラント  
さかえクリニックで初めて  
インプラント治療を受ける方で  
複数本のインプラント治療を受ける方

京セラ AQB  
**10万円**  
(税込 110,000円)  
通常のワンピースインプラントと  
同等の素材を使った治療です。

#### ワンピースBタイプ

##### One piece implant

ワンピースインプラント  
オペの回数:1回  
治療期間:約3か月  
体への負担が少なく、奥歯など  
目立たない場所に適した治療です。

京セラ AQB  
**16万円**  
(税込 176,000円)

#### Two piece implant

##### ツーピースインプラント

オペの回数:2回  
治療期間:約5か月  
審美性が重要な前歯に適しており  
骨の厚みが薄い方にも対応できます。

京セラ  
**19万円**  
(税込 209,000円)

#### 治療料金に含まれるもの

##### Complete Package

##### オールパッケージ価格

さかえ歯科クリニックでは分かりやすい料金  
プラン「支払い総額」で表記しています。

##### オールパッケージプラン内容

■相談料 ■診断料 ■オペ費用 ■仮歯(白)  
■インプラント本体(京セラ・AQB) ■被せ物(オールセラミックス)  
■その他諸費用 ■10年保証  
※診断料には歯科用CTによる精密診断が含まれています。

#### 当院が選ばれる4つの理由

- 価格の透明性 全て込みのオールパッケージ
- 担当医師の経験 年間インプラントオペ700本 オペ臨床25年
- 品質へのこだわり 安心の国内シェアNo.1のインプラント本体と高品質オールセラミックジルコニアセラミック
- 10年間100%保証 医療法人として永続の安心経営と優秀なドクター多数



山本理事長院長

無料カウンセリング  
前にご希望あれば、  
院長に直接お電話で  
ご相談ください  
予約はご自由  
カウソントセンター

カウンセリング 月曜日19:00〜20:30 電話・メールで 予約受付  
診療時間 土曜日10:00〜16:00 日曜日14:00〜15:00

### 紹介・リピーター多数の「院長が診る歯科医院」 さかえ歯科クリニック

診療時間	月	火	水	木	金	第1土	第2土	日	祝
10:00〜13:00	○	○	○	○	○	休	休	休	○
14:30〜21:00	○	○	○	○	○	休	休	休	○

※第一土曜日は、矯正歯科(完全予約制)治療のみとさせていただきます。

千葉県松戸市栄町3-182-5  
TEL:047-362-0829





# City information

ーインフォメーションー

出…出演 講…講師 日…日時 場…場所 費…費用(記載のないものは無料)  
 週…対象 定…定員 申…申し込み 問…問い合わせ先

※1月28日(水)申込締切

場 松戸青少年会館

費 無料

対 小学3年生～5年生

定 各10人

⑤ 炎の出前教室

～楽しく学べるヒミツの火のチカラ～

日 2月21日(土) 10時30分～12時

※2月8日(日)申込締切

場 松戸青少年会館

費 無料

対 小学5年生～6年生

定 20人

⑥ カラフルレンジで☆オリジナルアイテムを作ろう!

日 2月28日(土) A 10時～11時30分

B 13時～14時30分

※2月15日(日)申込締切

3月28日(土) A 10時～11時30分

B 13時～14時30分

※3月15日(日)申込締切

場 松戸青少年会館

費 無料

対 小学2年生～6年生

定 各30人

⑦ 国際交流員マイケルの「クイズで異文化のオーストラリアを楽しく体験しよう!」

日 3月14日(土) 10時30分～12時

※3月1日(日)申込締切

場 松戸青少年会館

費 無料

対 小学1年生～3年生

定 15人

申 各教室の締め切り日(必着)までに、松戸市オンライン申請システムからお申込みください。  
 ★松戸市オンライン申請システムの受付開始は令和7年12月1日(月)からとなります。  
 問 松戸市教育委員会・社会教育課(青少年会館)  
 ☎047-342-9930

森のホール21 催し物情報・大ホール

◆ウィンナー・ワルツ・オーケストラ

～宮殿祝賀コンサート～

日 1月7日(水) 14時

費 全席指定 6800円

※小学生無料「お年玉シート」は光臨社受付(TEL050337766184)のみ

※未就学児入場不可

※開演後のご入場は制限させていただきます

がございす。

※車椅子席をご希望の方は、予め問い合わせ先までご連絡ください。

問 Ronチケット

☎047-365-9960

平日10時～18時/土曜10時～14時/日祝休業

◆初笑い!!新春特選落語会

春風亭小朝・柳家喬太郎・桃月庵白酒

withウクレレいじ(漫談)

日 1月10日(土) 13時

費 全席指定 S席3900円

A席3400円

※未就学児入場不可

※ご来場の際は、感染防止対策へのご協力をお願いいたします。

※開演後は客席へのご案内を制限させていただきます

場 夢空間

☎0570-066600

平日11時～18時

◆森のホール21 催し物情報・小ホール

◆第14回松戸ホルンクラブ「月うさぎ」定期演奏会

日 1月10日(土) 13時

費 無料

※未就学児入場不可

問 飯田

☎090-1818-9110

問 森のホール21チケットセンター

☎047-384-3331

※森のホール21チケットセンターでお取扱していない公演もありますのでご了承ください。



松戸市立博物館

◆第10回博物館アワード作品展

小中学生がイラスト・社会科研究を自由に描き、研究した結果が一堂に会する作品展です。ぜひお越しください。

日 12月10日(水)～12月25日(木)

9時30分～17時(最終入館は16時30分まで)

場 松戸市立博物館 企画展示室

費 無料

◆令和8年1月6日(火)から空調工事のため全館休館します

館内への立入りはできません。それに伴い公園博物館口は閉鎖となりますのでご注意ください。

令和6年能登半島地震災害義援金

Valentine's Day  
 チャリティーコンサート  
 2026.2.8 Sun.

【第1部】開演10:30(開場10:00)  
 【第2部】開演14:00(開場13:30)

プラッツ習志野市民ホール 〒275-0012 千葉県習志野市本大久保3-8-19

入場券 [第1部] 2/8(日) 9:30～  
 入手方法 [第2部] 2/8(日) 13:00～  
 ★入場:無料。ただし入場には入場券が必要です。

お問合せ: プラッツ習志野 TEL047-476-3213 京成大久保駅徒歩1分

Valentine's Day  
 チャリティーコンサート  
 2026.2.8 Sun.

本堂 誠  
 バリトン・サクソフォンリサイタル  
 2.15

STARTS OTAKANOMORI HALL by © STARTS  
 スターツおおたかの森ホール  
 つくばエクスプレス・東武アーバンパークライン「流山おおたかの森」駅 北口直結  
 流山おおたかの森北1-2-1 TEL:04-7186-7638 https://starts-otakanomorihall.com/  
 2026 2.15(日) 14:00開演(13:30開場)  
 本堂 誠 バリトン・サクソフォンリサイタル 本堂 誠 サクソフォン  
 羽石道代 ピアノ  
 「バリトン・サクソフォンは伴奏楽器である」というイメージを覆し、ソリストとして活躍する本堂誠。国際的に注目される次世代の才能を、おおたかの森に迎えます。繊細な息遣いのニュアンスをそのまま伝える自在な表現力を体感してください。  
 前売・当日とも(税込・全席指定)  
 一般 3,000円 U25 1,500円(公演当日25歳以下)  
 ※車いす席は窓口での取り扱いのみ。詳細はお問合せください。  
 ※U25チケットで入場される方は、公演当日に年齢のわかる証明書を携帯ください。  
 ※未就学児の入場はご遠慮ください。  
 ※おむしを伴う事情により出演者・曲目・曲順は変更になる場合があります。  
 ※お求めいただいたチケットの変更・キャンセルはできません。  
 【チケット購入】発売中▶窓口:スターツおおたかの森ホール1Fインフォメーション WEB:スターツおおたかの森ホールHP、カンフェティHP、夢ナビオンラインショップ、teket(テケト) TEL:カンフェティ050-3092-0051(平日10:00～17:00) ※詳細や最新情報はHPをご覧ください。  
 【主催】スターツおおたかの森ホール(指定管理者:スターツ・シアターワークショップ共同事業体)





# City information インフォメーション

出…出演 講…講師 日…日時 場…場所 費…費用 (記載のないものは無料)  
対…対象 定…定員 申…申し込み 問…問い合わせ先

公益社団法人松戸法人会 女性部会  
創立50周年記念講演会「和食の素晴らしさ」  
和食料理人・野崎洋光氏  
現在は和食料理人として各種メディアを通して、調理科学、栄養学をふまえた理論的な料理法に基づき、わかりやすい和食を提唱。企業アドバイザー、映画やドラマの料理監修などを行っている。  
野崎洋光氏  
3月4日(水) 16時〜17時30分(15時30分受付)



予約フォーム  
ホームページ

松戸市市民劇場  
NPO法人子どもとまつど  
047-344-2272  
info-nkg@cd.wakwak.com  
http://kodomo-to-matsudo.com

2月21日(土) 14時開演(開演は開演の30分前)  
費 全席自由 前売大人(高校生以上)2800円  
ペア券5000円  
※当日券の販売はありません。キャンセル待ちの対応になります。  
※中学生以下の方は入場できません。  
※ペア券は、2枚1組です。1枚で、お二人のご入場はできません。  
場 松戸市市民劇場



X



フェイスブック




インスタ

21世紀の森と広場内博物館  
047-384-8181  
※休館日：毎週月曜・12月26日  
(月曜祝日の場合は開館し翌日休館)  
※申し込みは当館ホームページまたは往復ハガキ(住所・氏名(ふりがな)・電話番号・学年)

休館期間等詳細についてはホームページに随時掲載します。  
休館中は休止する事業  
所蔵資料の閲覧・貸出・各種見学の受入・職場体験の受入・博物館実習の受入・復元竪穴住居の見学  
刊行物やグッズの通信販売・資料特別利用の受付(画像利用のみ)

月刊ハロー！では地域の情報をインフォメーションページにて無料にてご紹介しています。  
お気軽にお問い合わせ下さい。  
※文字情報のみ(エムスジャパン編集部まで)  
電話 047-311-7100




YouTube

松戸ウインドアンサンブル 駒木  
080-3511-5364  
komaki@aol.jp

流山市文化会館(大ホール)  
なかれやまマーチと松戸ウインドアンサンブルによる  
ゆいの花音楽会「アミリー」リサイタル  
毎回大好評で地元で子育て中のママさんたちが子育てを共有することを目的にそのついでに音楽を楽しんで開催しております。  
主催 なかれやまマーチ  
共催 松戸ウインドアンサンブル  
1月24日(土) 10時45分開演 11時15分開演  
費 無料 事前申込不要  
場 流山市文化会館(大ホール)  
流山駅より徒歩6分

松戸法人会  
047-368-3311  
http://houjin-moj.jp



ホームページ

開始  
入場料無料 要事前受付申込  
※松戸法人会へお電話もしくはHPよりお申し込みください。  
場 柏日本閣(JR南柏よりシャトルバス有)  
流山市前ヶ崎7-17  
047-146-2272



今回は定期的に開催している譲渡会についてお伝えします。  
譲渡会では愛護センターやブリーダーから保護をした犬猫たちと直接触れ合うことができ、スタッフから個々の性格や注意点、譲渡の流れなどを詳しく聞くことができます。  
先住の犬猫がいる場合も、事前に相性を見ることが可能なので、里親として安心して保護犬猫を迎えることができます。



毎月500円からのご支援で犬猫助け  
里親になるのは難しいけれど…という方でも保護いぬねご支援が出来ます  
あしながサポーター募集!  
https://congrant.com/project/withpets12/5306



里親募集情報はコチラ!  
https://with-pets.info



千葉県松戸市にある犬猫の保護譲渡施設「ペットと暮らそう」はブリーダーや動物愛護センターから保護をした犬猫たちと里親になりたい方との出会いの場です。  
常時30頭前後のかわいいワンちゃん、ネコちゃんがいます。  
「保護いぬねご譲渡会」に行ってみよう

ワンちゃん猫ちゃんと暮らそう!

一般社団法人 動物共生推進事業  
HAPPY LIFE WITH PETS  
動物共生推進事業の詳しい活動内容はHPをご覧ください。  
https://happy-life-with-pets.org




取材協力／保護譲渡施設「ペットと暮らそう」ペットコミュニティスペース 松戸市古ヶ崎763-1

イベント情報  
犬猫の譲渡会  
(ペットと暮らそう主催)  
日時 1月10日(土)・1月18日(日)・1月31日(土)  
13時〜15時  
場所 ペットコミュニティスペース「ペットと暮らそう」

# Special Presents ..... プレゼント

**A さが錦 8個入り**  
提供: 株式会社 村岡屋  
内容量: 8個



**3名様**

※提供元の詳細はP.12をご覧ください。



**B バリトン・サクソフォン リサイタル**  
本堂 誠  
提供: スターツ  
おおたかの森ホール

2月15日(日)  
スターツ  
おおたかの森ホール  
開場/13:30  
開演/14:00

**ペアチケット  
4名様**

※提供元の詳細はP.27をご覧ください。



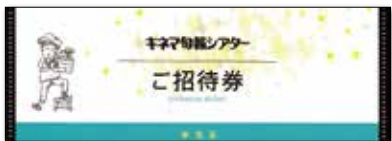
**C ユナイテッド・シネマ 特別招待券**  
提供: UNITED CINEMAS



**ペアチケット  
5名様**

※提供元の詳細はP.25をご覧ください。  
※全国のユナイテッド・シネマとシネプレックスでご利用いただけます。  
※裏面の詳細をご確認の上ご利用下さい。

**D キネマ旬報シアター ご招待券**  
提供: キネマ旬報シアター



**ペアチケット  
5名様**

※提供元の詳細はP.26をご覧ください。



**E レイソルオリジナル  
スティックのり**  
提供: 株式会社日立柏レイソル



**3名様**

※提供元の詳細はP.25をご覧ください。



**応募方法** ①好きな記事とその理由 ②本誌を入手された場所 ③ハローに掲載されたお店に実際行ってみたい感想をお書きのうえ、郵便番号・住所・氏名・電話番号・年齢・欲しい品物A~Eのいずれか(第1希望、第2希望、第3希望)を明記し、1月15日(郵送は当日消印有効)までに、下記の宛先までハガキまたはFAX、E-mailにてお申込みください。当選者の発表は発送をもって代えさせていただきます。

**宛先** 〒270-2265 松戸市常盤平陣屋前1-7 株式会社エムスジャパン「月刊ハロー! 1月号プレゼント」係 E-mail: info@msjp.co.jp FAX: 047-311-7200

※ご記入いただいた個人情報は、プレゼント商品等の発送にのみ使用いたします。他の目的には使用いたしません。また、皆様のご意見はより良い誌面作りに役立させていただきます。

※尚、ご応募は一世帯で1枚までとさせていただきます、それ以外は無効とさせていただきます。

CEREMONY SUGIURA セレモニースギウラ

## 緑ヶ丘ホール

家族葬 専用ホール

家族葬・小規模葬・一般葬 他  
宗旨・宗派を問わず、上記のご葬儀に対応させていただきます。

〒271-0074 千葉県松戸市緑ヶ丘1-40 **お見積り無料** 上本郷駅より徒歩約8分

**問合せ** 株式会社 杉浦葬儀店 TEL.047-362-4142  
<https://www.sugiyurasougi.com>

**創業115年**  
地元に根ざした  
セレモニーホール



**89歳までお申し込み可能!**

※20歳～89歳までお申込みいただけ、最長99歳まで更新が可能です。

持病がある方でも

**3つの告知で  
申し込める!**

引受基準  
緩和型

**死亡保険**

オリーブの **死亡保険**

引受基準緩和型死亡保険

保険金 100万円コースの場合

男性  
54歳

月々 **1,220円**

女性  
69歳

月々 **1,260円**

※1 保険料は年齢・性別・保険金額(コース)により変わります。詳しくは資料をご請求のうえ、ご確認ください。  
※責任開始日から6か月以内に支払事由が発生した場合、死亡保険金の支払額は50%に削減されます。

資料のご請求、お問い合わせはこちらから!



**050-1881-8113**

受付時間

10:00～20:00

定休日なし

※年末年始などを除く

●「オリーブの死亡保険」は少額短期保険業者「オリーブ少額短期保険株式会社」の保険です。この資料は商品の概要を記載したものです。詳しくはパンフレット、重要事項説明書等をご覧ください。●この商品は持病がある方、入院経験がある方が加入しやすいよう、告知いただく項目を限定し、引受基準を緩和した商品です。このため、オリーブ少額短期保険の他の商品と比べて保険料が割増しされています。●オリーブ少額短期保険の他の死亡保険にお申し込みいただけるより詳細な告知をいただくことで、保険料が割増しされていないオリーブ少額短期保険の他の商品に契約いただける場合があります。●オリーブ少額短期保険株式会社では、取得した個人情報をお客様の同意を得た場合および法令により認められた場合を除き、次の目的のために利用します。(1)商品・サービスの案内や提供(2)その他、保険関連業務 詳しくは弊社ホームページをご確認ください。※1年ごとに契約期間が満了する保険料掛け捨ての保険です。※契約期間満了前には自動更新となる通知をお送りします。なお、5歳刻み(90歳以降は1歳刻み)で保険料は上昇していきます。

# 老後や終活に関する お困りごとを 1つの窓口で解決。



もし認知症に  
なったら、どう  
暮らしていこう？…



もし自宅で  
突然倒れたら、  
どうしよう



入院や施設に  
入るのに  
身元保証人が  
いない



頼れる友人や  
親族が  
近くにいない

私たち一般社団法人 終活協議会は、日々の見守りや緊急時の医療機関や施設とのやりとり、認知症やご逝去後に備えるための手続きまで、家族の”代わり”となって支えるサービスをご提供します。ご希望や状況に応じてあなただけのプランでサポートいたします。

会員数

**20,000名**  
突破

法律家・  
士業登録が

**1,000名以上**



全国**47**  
都道府県  
対応

## もしもの時に必要なことは、こんなにあります。

日々の暮らし

- 保険選びや見直し
- 通院・入退院時の付き添い・手続き
- 福祉施設選び・介護サービス利用
- 入院・施設入居時の身元保証

亡くなった後

- ご逝去後の葬儀や行政手続き
- 納骨・墓じまいなどの相談
- 相続・公正証書作成
- 遺品整理・不動産売買

お任せ  
ください!



まずは  
お電話  
ください!



# 無料

今なら資料請求で  
**エンディングノート**を  
**プレゼント!**



自分の老後を  
考えるきっかけに!

資料請求は**無料**お電話で「資料送付を希望・申込番号 **2000**」とお伝えください

**050-1881-8106**

申込番号  
**2000**

受付時間 10:00~17:00

全国対応 / 年中無休



一般社団法人 終活協議会  
想いコーポレーショングループ

【東京本部】〒170-0002 東京都豊島区巣鴨2-11-4 第3高橋ビル11F  
※お客様の個人情報は、サービスのご案内・資料発送にのみ使用いたします。





複合施設新築工事



消防署新築工事



小学校新築工事



小学校新築工事



歯科医院新築工事



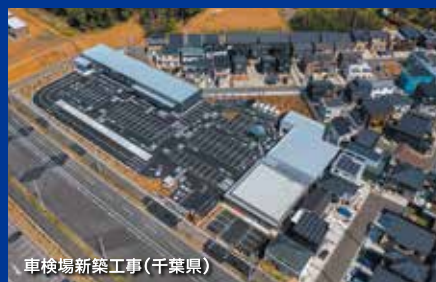
役員住宅新築工事



新橋建設工事(橋脚)



車検場新築工事(埼玉県)



車検場新築工事(千葉県)



水質試験棟新築工事

人と街と建物を、つなぐ

地域に根差した総合建設業を目指し、  
確実な施工と信用第一で発注主様の満足が得られる優れた建築、  
土木をモットーとして鋭意努力精進し、様々な変化に即応した技術を備え、  
より高品質な工事をするに邁進して居ります。



総合建設業  
株式会社湯浅建設



ホームページはこちら  
<https://www.yuasakensetu.com/>

株式会社 湯浅建設 千葉県松戸市日暮5丁目25番 TEL.047-387-2281(代表) FAX.047-387-2285

株式会社湯浅建設は千葉ロッテマリーンズのオフィシャルスポンサーです。

株式会社湯浅建設は、プロ野球パシフィックリーグ「千葉ロッテマリーンズ」のオフィシャルスポンサーを務めさせていただいております。  
プロ野球振興以外にも、スポーツ文化への貢献・地域への貢献・社会への貢献を目指す千葉ロッテマリーンズを、株式会社湯浅建設は全力で応援します。

千葉ロッテマリーンズ  
オフィシャルスポンサー

